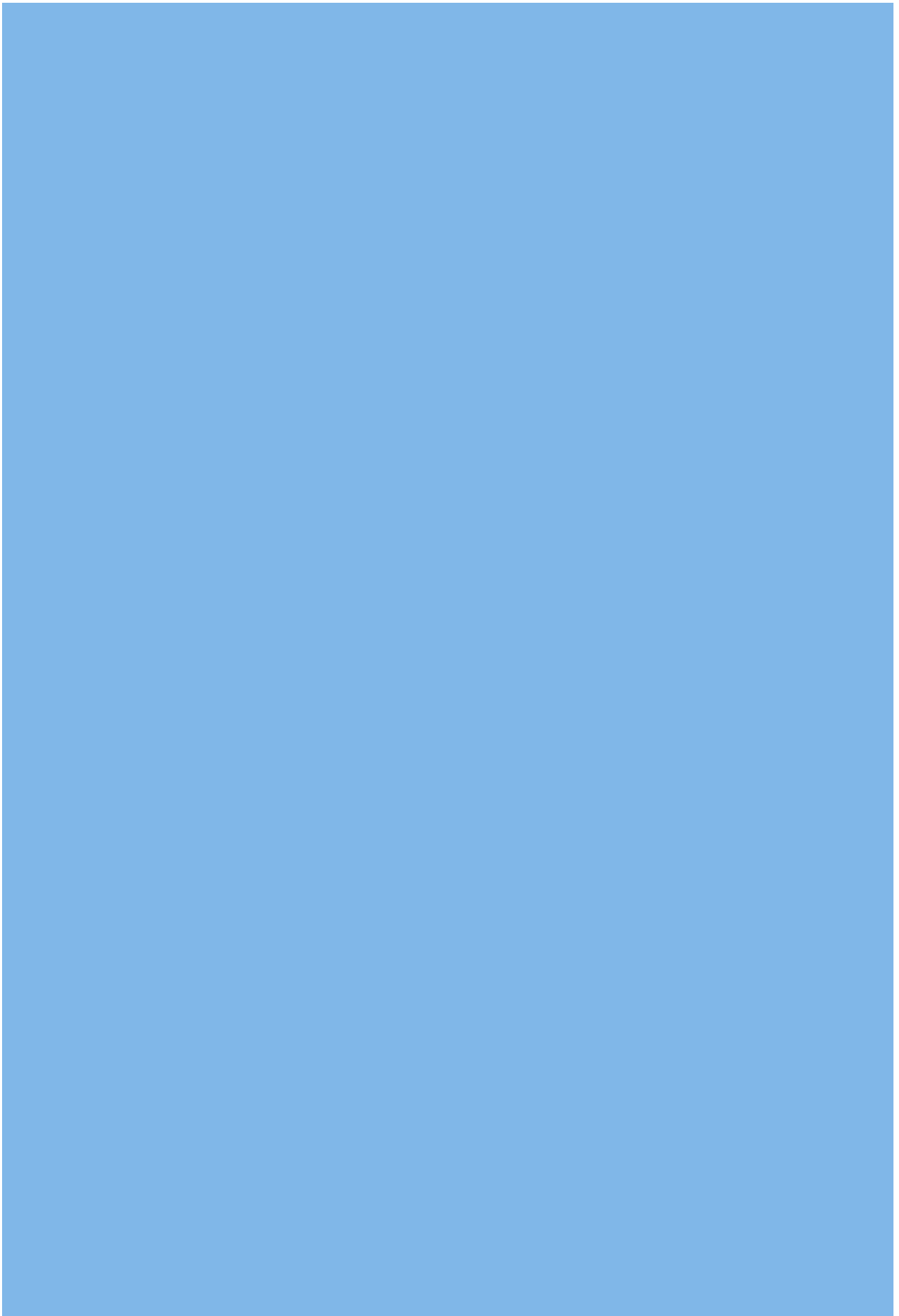


COSE NON COMUNI

di **COVO**



SEGNI EMOZIONALI /EMOTIONAL SIGNS/

Tornano le "cose non comuni" di COVO ad arricchire il "dizionario" del design. Oggetti semplici e sapienti, fatti di pochi segni ma capaci di restare nella memoria.

Nella saturata condizione contemporanea, siamo sempre più circondati da un mondo di "cose".

Cose concrete e cose astratte, cose reali e immaginarie, cose sacre e cose profane, cose che servono e che non servono, cose buone e cose cattive.

Il Design si occupa di queste cose e può farlo in molti modi: ripensando, inventando, copiando, rivestendo, giocando o prendendosi sul serio.

Oppure, come cerca di fare COVO, osservando.

Osservando il mondo di "cose" che ci circonda e provando a immaginare nuove presenze che vadano a prendere posto negli spazi vuoti della nostra immaginazione.

Oggetti nati dunque dall'attenta esplorazione del paesaggio materiale, pensando al nostro mondo come ad un foglio pieno di segni che troppo spesso si confondono, perdendo ogni loro significato ...

E come succede nei disegni dei bambini, o nei graffiti preistorici (infanzia stessa dell'umanità), dove poche linee descrivono mondi e storie, le "cose non comuni" di COVO provano a regalare semplicità, cancellando la confusione e riportando i significati all'emozione più che alla ragione.

E dunque ecco che tra attaccapanni come rami, tavoli come siepi, sedute come prati in fiore, ma anche poltrone che abbracciano, lampade "magiche" che crescono, portafoto come fili tesi al vento e cristalli morbidi, il nostro mondo di "cose" diventa un mondo di "segni". Semplici "segni", in bianco e nero o a colori, che come codici emozionali riempiono il foglio bianco dei nostri spazi.

E le "cose non comuni" di COVO sono oggetti autonomi, capaci di relazionarsi con tutti i nostri paesaggi, ma sono anche frasi di uno stesso racconto, il racconto di COVO.

lo.dil.

The "not common things" by COVO return to enrich the design "dictionary". Simple and wise objects made of few signs, but capable of being remembered.

In the contemporary saturated condition, we find ourselves surrounded more and more by a world of "things".

Material and immaterial things, real and imaginary things, sacred and unholy things, things which are useful and things that are not, good and bad things.

The Design takes care of these things and can do it in many ways: rethinking, reinventing, copying, covering, playing around or being serious.

Otherwise, like COVO tries to do: by observing.

Observing the world of "things" which surrounds us and trying to imagine new objects which will take their places in the empty spots of our imagination.

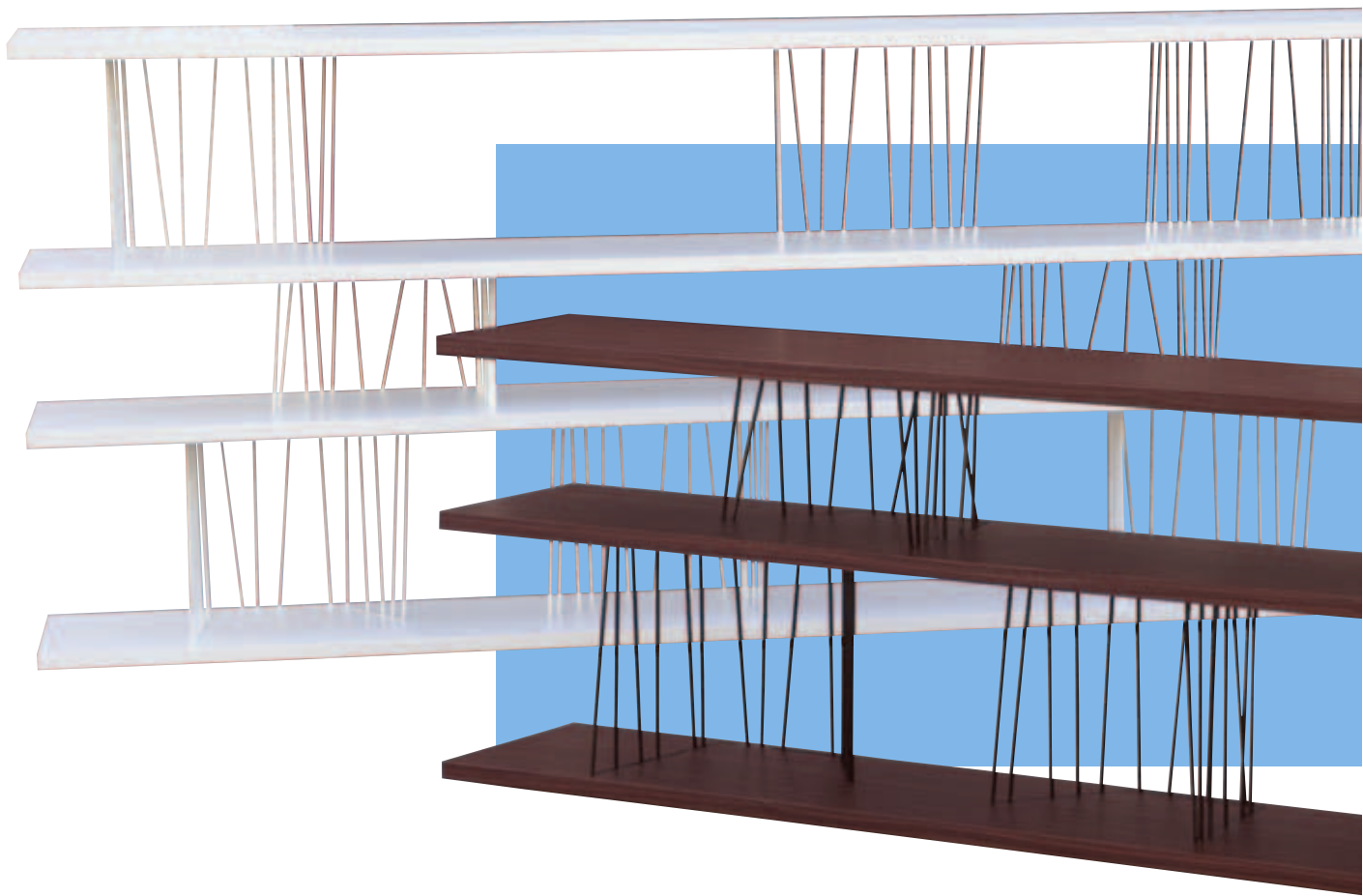
Objects born therefore, from the careful exploration of the material landscape, thinking of our world as a sheet full of signs which too often are confused, and lose their meaning....

As it happens in children drawings, or in prehistoric graffiti (humankind's own infancy), where few lines describe worlds and stories; the "not common things" by COVO try to offer simplicity, erasing confusion and focusing on emotion rather than reason.

Therefore, between clothes hangers resembling tree branches, tables like hedges, chairs like flowering fields, seats that embrace, "magic" lamps that raise, photo frames like strings stretched on the wind and soft crystals, our world of "things" becomes a world of "signs". Simple "signs", in black and white or in colours, which like emotional codes fill the blank sheet of our gaps.

The "not common things" by COVO are autonomous objects, capable of relating with all our landscapes, but are also phrases of a story, the story of COVO.

lo.dil.



STIX



LIBRERIA /BOOKSHELF/

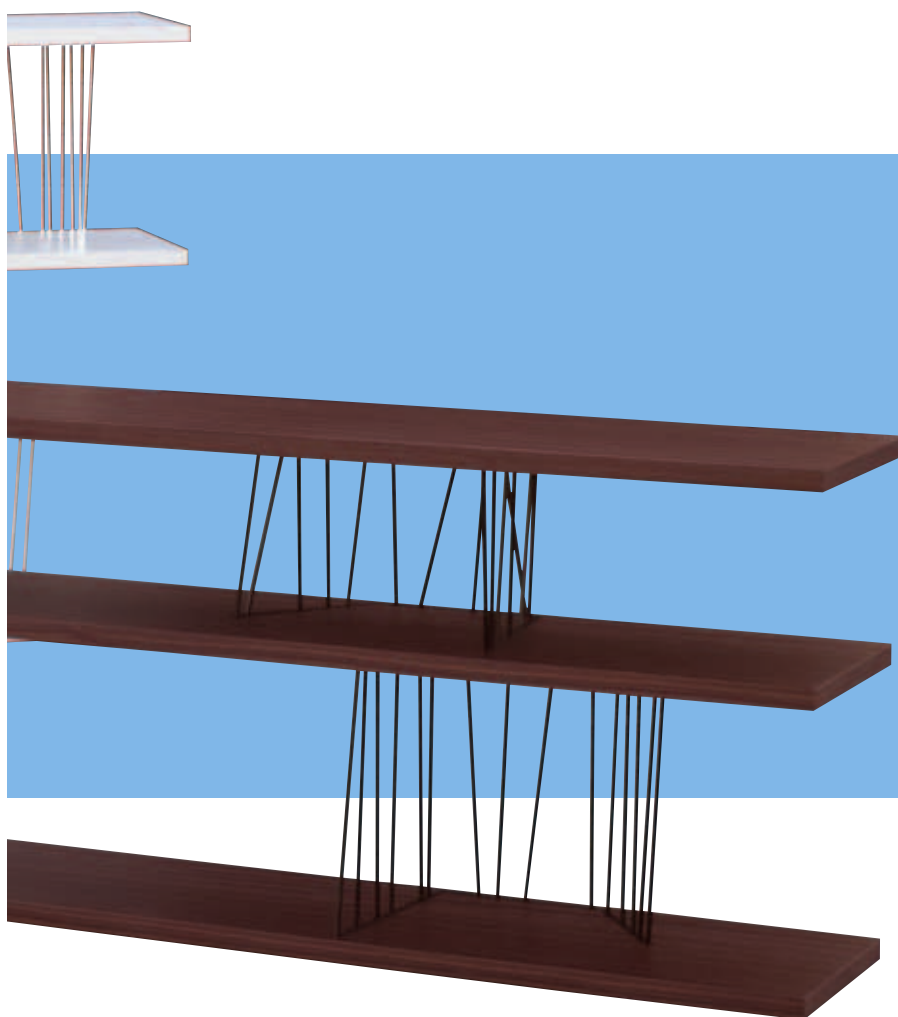
designers Benninghoff & Bond

BB01 L 242 cm - W 35 cm - H 66 cm

BB02 L 242 cm - W 35 cm - H 105 cm

BC White

DW Darkwood



Grandi piani liberi, quasi sospesi su leggerissimi fili. Una libreria portata alla sua essenza senza per questo annullarsi. Due versioni, dimensionali e cromatiche, ma la stessa capacità di segnare lo spazio.

Large "free" shelves seem to be suspended on thin threads. A bookshelf that is both "minimal" and "essential". In two chromatic and dimensional versions, this object is able to mark the space.

ENO



SEDIA /CHAIR/

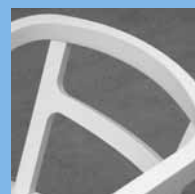
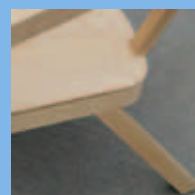
designer Mikko Laakkonen

ML05 L 62,5cm - W 58cm - H 68,5cm

BC White

BK Black

NA Natural wood



Una sedia che ricalca, in chiave moderna, l'archetipo delle classiche sedute del nord Europa dove la solidità del legno è la matrice formale. Eno, in chiave contemporanea, pulisce i segni offrendosi come un classico destinato a durare oltre le mode.

This chair is inspired, in modern key, by the classic archetype of the sitting of the north of Europe, where the solidity of the wood is the formal matrix. Eno, in contemporary key, cleans up the signs, offering itself like a classic object, destined to overcome beyond any fashion styles.

ILLUSION



TAVOLINI /SMALL TABLES/

designer Minna Niskakangas

MN11 Ø 60 cm - H 44 cm **LARGE**
MN21 Ø 45 cm - H 36 cm **SMALL**

BC White

BK Black

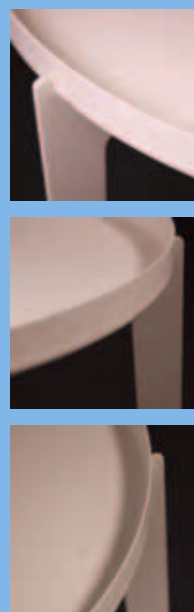
GH Ghardaia

FLOWER PATTERN

MN10 Ø 60 cm - H 44 cm **LARGE**
MN20 Ø 45 cm - H 36 cm **SMALL**

BC White

BK Black



Un tavolino ma anche un vassoio, che si stacca dalla semplice base a tre piedi. Di due misure e più colori, in metallo verniciato a polvere. Semplici forme e semplici funzioni, un oggetto simbiotico che si adatta a tutti i contesti.

Illusion is used as a coffee table and works also as tray giving the flexibility for use. The legs give a feeling of lightness and minimize use of material.

Shiny and mat patterns on the surface play with light creating kind of reflections.

MUFF DADDY



POLTRONA /ARMCHAIR/

designer Jerszy Seymour

**MUF02 W 100 cm - L 100/190 cm - H 65 cm
NYLON**

BC White

BK Black

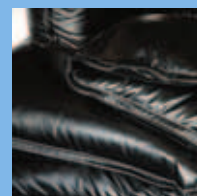
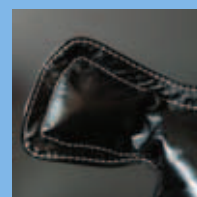
CM Ciclamino

PS Pistacchio

RD Red

**MUF02 W 100 cm - L 100/190 cm - H 65 cm
LEATHER**

BK Black



Una poltrona costruita da morbidi cuscini e due braccia espandibili. Un oggetto ludico, nella versione "hard" foderato in pelle nera e in quella "pop" in nylon in vari colori. L'imbottitura, che offre comfort e relax, è costituita di perle di polistirolo espanso.

Muff Daddy is an armchair with soft cushions like two long arms. A ludic object: with a "hard" style when it's covered with black leather, with a "pop" style when it's covered with nylon in several colours. It keeps white micro-sphere inside, offering comfort and relax.

RANDOM



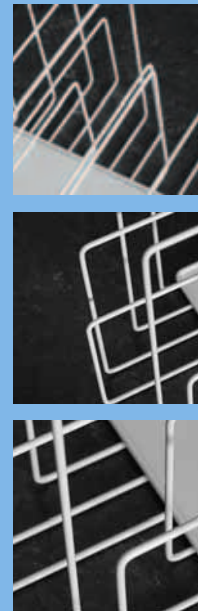
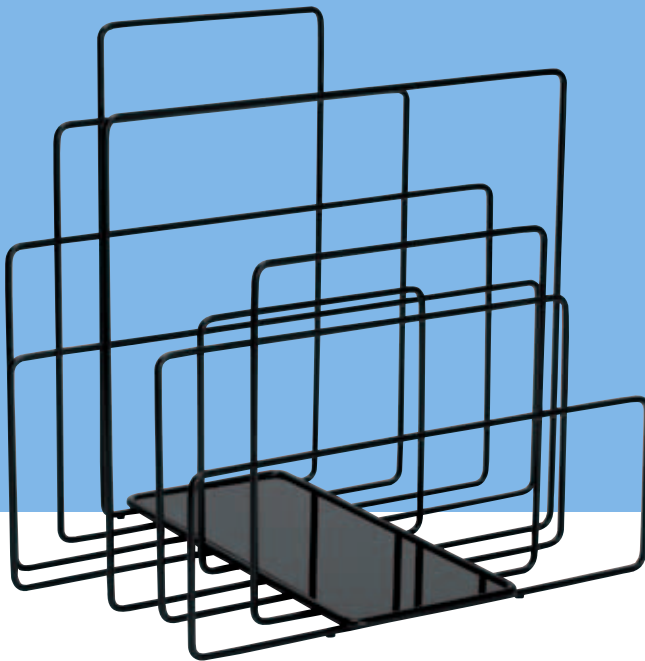
PORTARIVISTE /MAGAZINE HOLDER/ designer Takahide Sano

TS01 L 48 cm - W 35cm - H 39 cm

BC White

BK Black

RV Red wine



Un groviglio di fili, apparentemente disordinato, si offre all'uso in maniera semplice e intuitiva. Libri, riviste, giornali, ma anche ogni piccolo oggetto vogliate tenere a portata di mano. Dunque un portariviste che lascia spazio alla fantasia di ognuno di noi.

A tangle of lines, apparently within a disorder, can be used in a simple and intuitive way. Books, reviews, newspapers, but also every small object you want to hold to you. Therefore this is a magazine holder that gives space to the fantasy of everybody.

BRIO



SEDIA /SMALL ARMCHAIR/ designer Mikiya Kobayashi

KM01 L 63cm - W 69cm - H 66cm

 BK Black

 BL Blue

 BR Brown

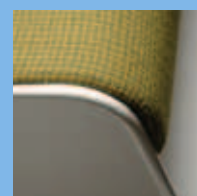
 CB Cold White

 GR Light Green

 PP Purple

 RD Red

 WB Warm White



Un sottile filo si curva, una trama naturale si intreccia, un morbido piano si stende: così, nell'aria si compone Brio. Una poltroncina dove la leggerezza, delle forme, dei colori, dei segni, non è certo debolezza ma capacità di adattarsi ad ogni ambiente, dal più intimo al più conviviale.

A curved thin line, a natural weft, a soft layer: thus, in the air, Brio is made up. A small armchair where the lightness, of forms, of colours, of signs, is sure not weakness but is ability to adapt itself to every atmosphere, from more intimate one to convivial one.

MING



LAMPADE /FLOOR LAMPS/

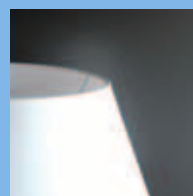
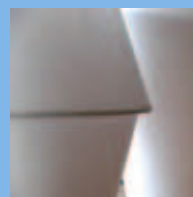
designer Cherif Morsi

CM01 SMALL Ø 30 cm - H 36 cm

CM02 MEDIUM Ø 47 cm - H 62 cm

CM03 LARGE Ø 66 cm - H 89 cm

BC White



Una semplice lampada da terra costituita da due paralumi conici in tela che si sovrappongono l'uno capovolto sull'altro. Un gioco di memoria ma anche un oggetto funzionale adatto, grazie alle tre diverse misure, a tutti gli ambienti.

A simple lamp made only with two basic conical shapes in fabric: one on top of the other. A "play of memories" and, in the same time, a functional object that is suitable in any environments with its different three sizes.

LATVA



ATTACCAPANNI /STANDING COAT RACK/

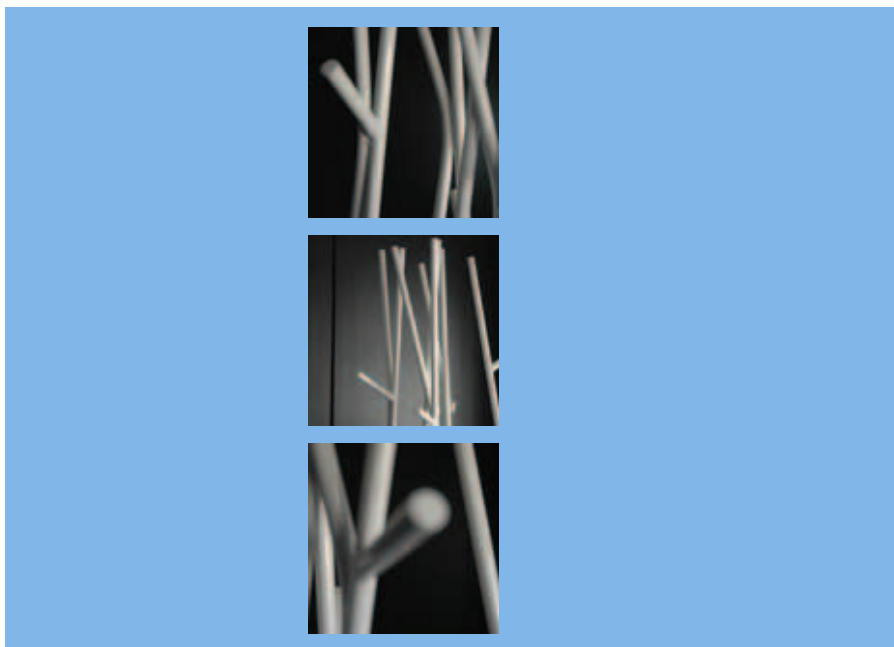
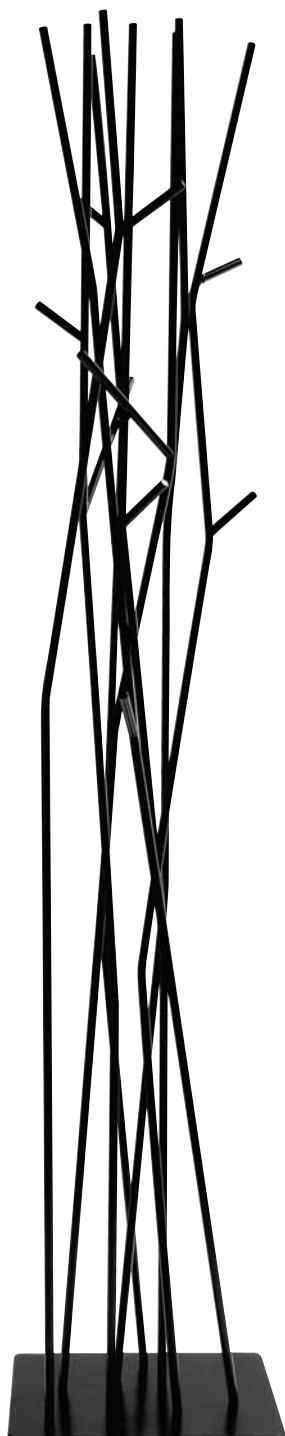
designer Mikko Laakkonen

ML01 L 34,6 cm - W 34,6 cm - H 178 cm

BC White

BK Black

GN Green



Latva (cima dell'albero in finlandese)
è un appendiabiti che ricorda le fronde delle
betulle in inverno. Multipli di Latva possono
creare un "bosco" per separare gli ambienti.
In metallo verniciato a polvere in diversi colori.

*Latva (the word for tree top in Finish)
is a coat-rack and a space divider.
With the multiple Latva coat-racks you can
create thicket like space divider in your room.
Leave your belongings on the branches of Latva.*

ANGOLO



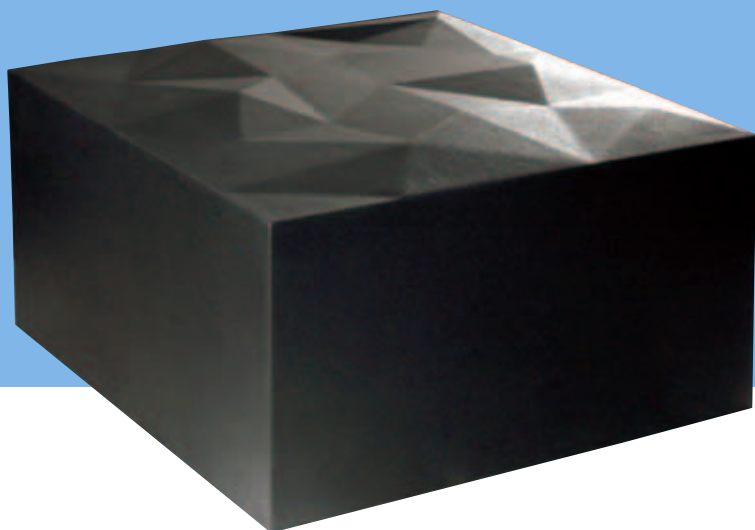
POUFFE

designers Marko Macura, Ingeborg van Uden

MM01 L 63 cm – W 63 cm – H 40 cm

BC White

BK Black



Un pouffe che gioca con le geometrie cristalline delle pieghe. Un materiale, il poliuretano che regala una sorprendente "morbidezza" alle forme rigide e pulite del cubo. Ma anche elemento di un paesaggio "continuo" di sedute, doppie, triple ... infinite.

A pouffe which plays with the crystalline geometry of foldings. A material, the polyurethane, which gives a surprising "softness" to the rigid and clean shapes of the cube. Also an element of a "continuous" sitting landscape.

MY FRAME



CORNICE /FRAME/

designer Emmanuel Gallina

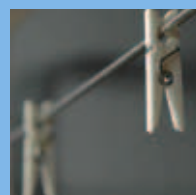
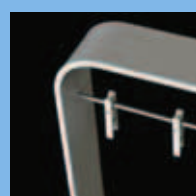
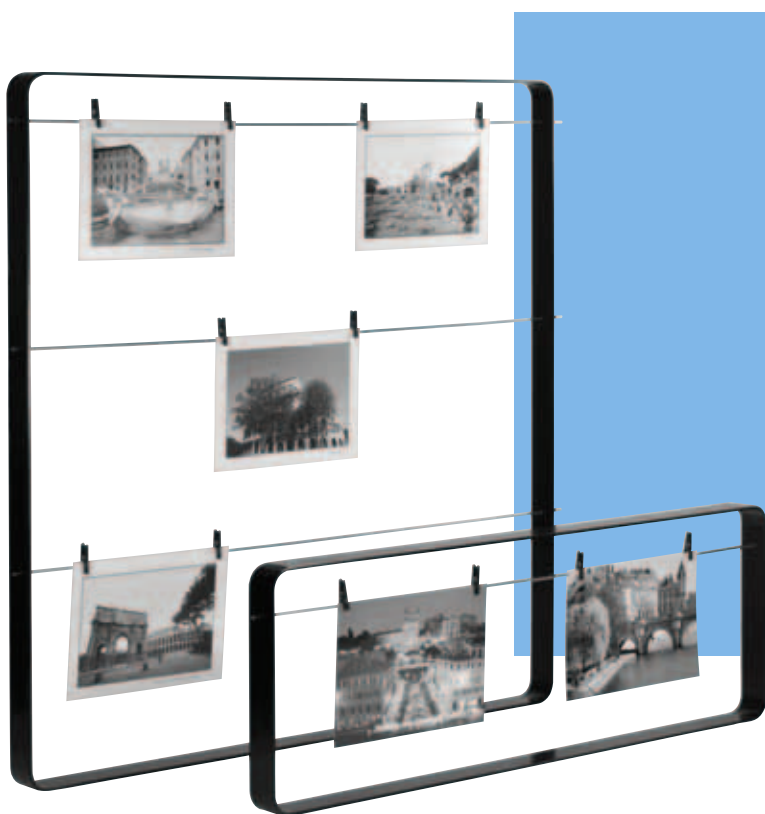
EG01 large L 60 cm – W 3 cm – H 60 cm

EG02 small L 60 cm – W 3 cm – H 20 cm

BC White

BK Black

GN Green



L'archetipo di cornice, che sostiene "fili tesi" sui quali appendere le proprie memorie, di un giorno o di una vita, o solo l'appunto del momento. In metallo verniciato a polveri nella versione da tavolo o da parete.

The archetype of a frame, which supports "stretched strings" on which to hang one's memories, of a day or of a life, or only the note of the moment. It made in powder painted metal, in two versions: for table and for wall.

FLORAGUM



SEDUTA /SMALL SEAT/

designer Maria Kirk Mikkelsen

MK01 L 50 cm – W 50 cm – H 35 cm

BC White

BK Black



Una seduta bassa, ma anche una tessera di una trama infinita di fiori. Un prato artificiale dove, la gomma restituisce un'insolita estetica che, nella migliore tradizione di design, contamina segni e linguaggi.

A small chair, but also a piece of a never-ending floral weft. An artificial meadow where the rubber offers an "unusual aesthetic" which, in the best custom of design, contaminates signs and languages.

LATVAWALL

ATTACCAPANNI A PARETE /CLOTHING RACK/

designer Mikko Laakkonen

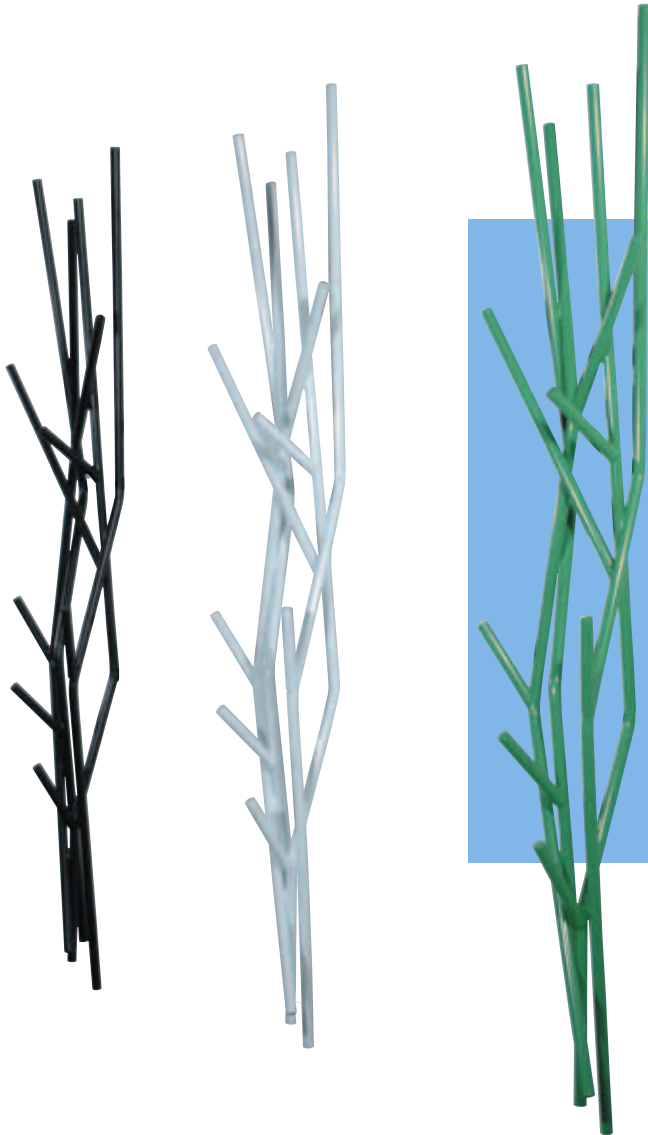


ML02 L 22 cm - W 14 cm - H 104 cm

BC White

BK Black

GN Green



Le fronde della betulla di Latva diventano una "fascina" che nella tradizione decora le pareti delle case rurali. Un segno attualizzato, ma anche una funzione semplice e intuitiva per appendere in maniera informale le proprie cose.

The leaves of the Latva birch become a "little band" which traditionally decorates the walls of the rural houses. An up-to-date sign, but also a simple and intuitive object to hang things in an informal way.

VASU



MENSOLA CONTENITORE /CONTAINER SHELF/

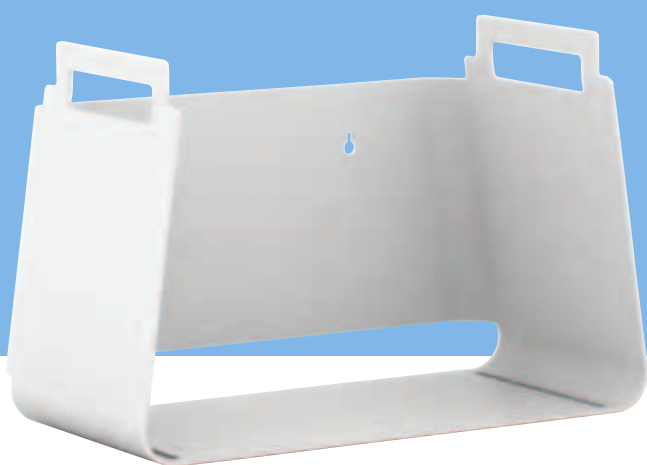
designer Mikko Laakkonen

ML04 L 45,5 cm – W 25,5 cm – H 35,5 cm

BC White

BK Black

GN Green



Un foglio, con semplici pieghe, diventa un contenitore ma che può essere mensola. Le maniglie per spostarlo dove si vuole ma anche per permettere un semplice incastro così da impilarli, l'uno sugli altri e comporre una libreria "infinita".

A sheet, with simple creases, becomes a container which can also be a shelf. The handles can be used to move it where it is desired but also to allow a simple wedging in order to stack them, one over the other, and create an "unlimited" library.



Covo s.r.l.

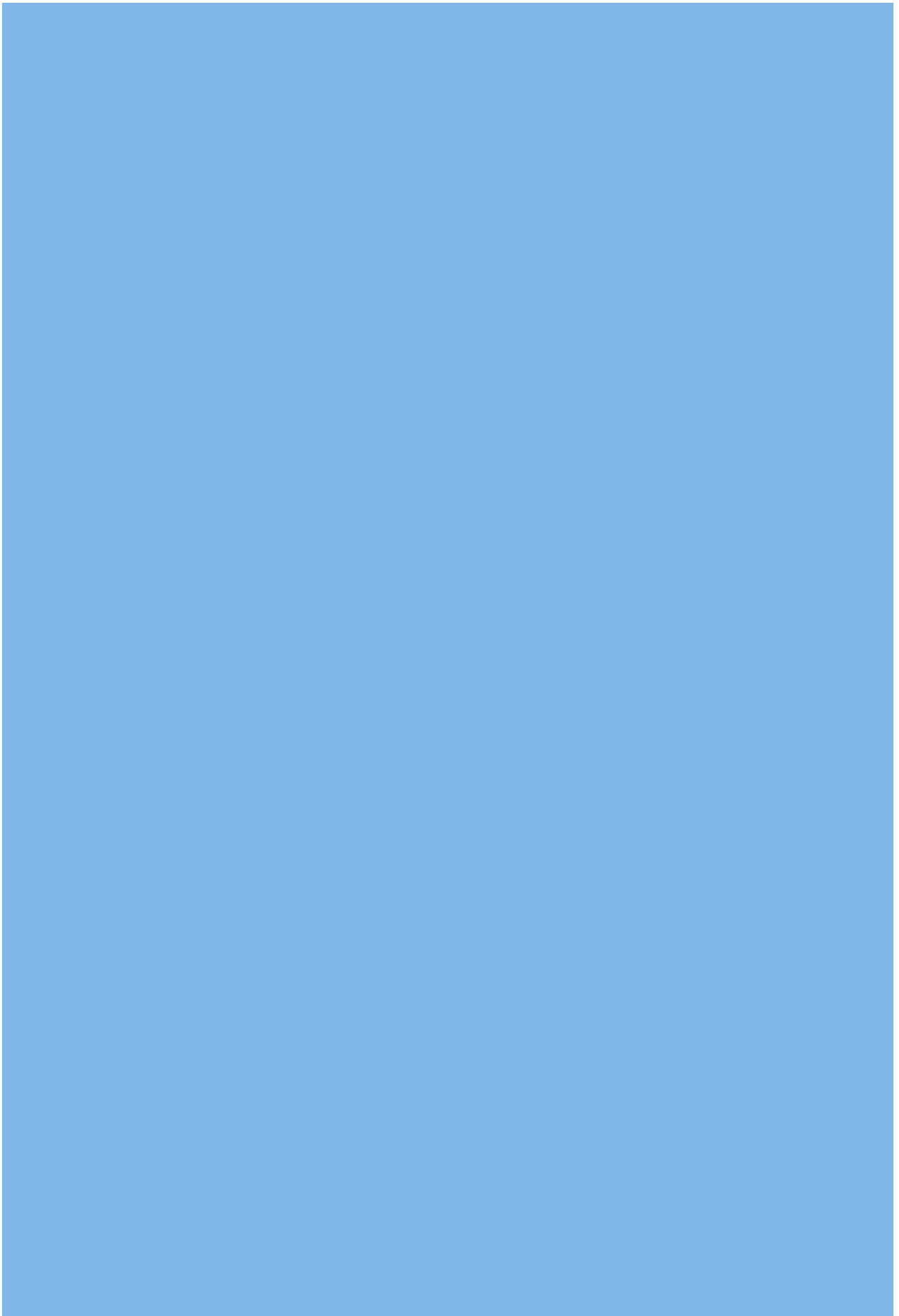
via degli Olmetti 3/B
00060 Formello (RM), Italy

tel +39.06.90400311

fax +39.06.90409175

www.covo.com

mail@covo.it



NOT COMMON THINGS

by **COVO**